

envoy – Kurzanleitung

envoy funktioniert wie ein herkömmliches FTP-Programm. Sie versenden Daten einfach per Drag-and-drop. Wie bei einem E-Mail-Programm werden Ihre Daten in Form von Paketen gesendet und empfangen. Das macht den Versand unterbrechungsresistent und ermöglicht Ihnen, auch große Datenvolumina zu verschicken. Im Gegensatz zu E-Mailversand ist die Übertragung der

Datenpakete jedoch vom Absender bis zum Empfänger verschlüsselt, das sorgt für größtmögliche Sicherheit. Für die bestmögliche Verarbeitung Ihrer Daten können Sie Metadaten und Verarbeitungsinformationen hinzufügen. In der hier vorliegenden Kurzanleitung wird Ihnen erklärt, wie Sie envoy installieren, freischalten sowie Daten versenden und empfangen können.

1. Installation und Anmeldung

Im ersten Schritt muss envoy auf Ihrem Rechner installiert werden. Dazu erhalten Sie von Mohn media eine E-Mail mit einer Registrierungsdatei und einem Download-Link für die envoy-Software. Bitte laden Sie sich die für Ihr Betriebssystem geeignete envoy-Version herunter (Mac, Linux oder Windows) und installieren Sie diese. Als Nächstes speichern Sie die Registrierungsdatei, die der E-Mail anhängt, ebenfalls auf Ihrem Computer ab. Wichtig ist, dass die Datei die Endung ».envoy-registration« behält. Mit einem Doppelklick auf die Registrierungsdatei können Sie Ihr envoy-Konto aktivieren. In dem erscheinenden Dialogfeld bestätigen Sie bitte die Angaben oder korrigieren diese falls erforderlich ①.

Sie erhalten nun eine E-Mail mit dem finalen Aktivierungscode. Diesen Code geben Sie in das dafür vorgesehene Feld ein ②. envoy wird durch diese Eingabe für Sie freigeschaltet. Nach der Freischaltung ist ein Passwort für die Benutzung von envoy nicht mehr notwendig.



① Oberfläche envoy



② Aktivierungscode eingeben

2. Datenpakete senden

Sie können Daten auf einfache Art und Weise versenden. ③
Klicken Sie auf das

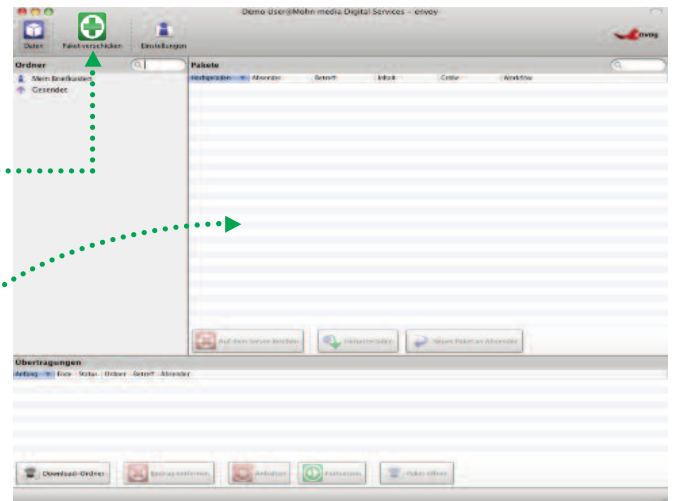
Paket verschicken-Symbol 

Wählen Sie dann im erscheinenden **Paket zusammenstellen**-Dialog ④ das gewünschte Verzeichnis oder die gewünschten Daten aus.

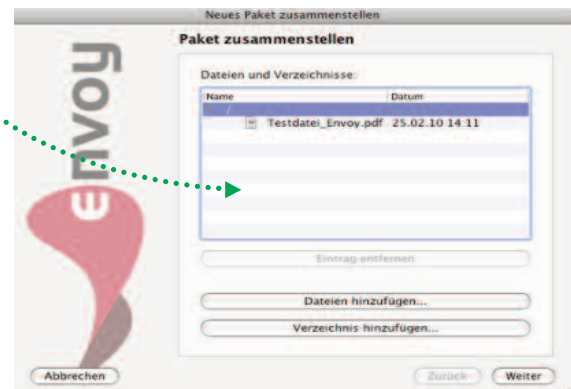
Sie können Ihre Daten bzw. Verzeichnisse auch per Drag-and-drop in den »Pakete-Bereich« oder in das Feld im **Paket zusammenstellen** ziehen.

Bestätigen Sie Ihre Auswahl bitte mit **Weiter** und Sie gelangen in die Zielordner-Auswahl ⑤: Hier können Sie, je nach Berechtigung, einen Zielordner für Ihre Daten auf unserem Server auswählen. Sind Sie als Gast eingeloggt, steht Ihnen nur ein Standard-Ordner zur Auswahl. Wählen Sie den gewünschten Ordner aus der Auswahl und bestätigen Sie mit **Weiter**.

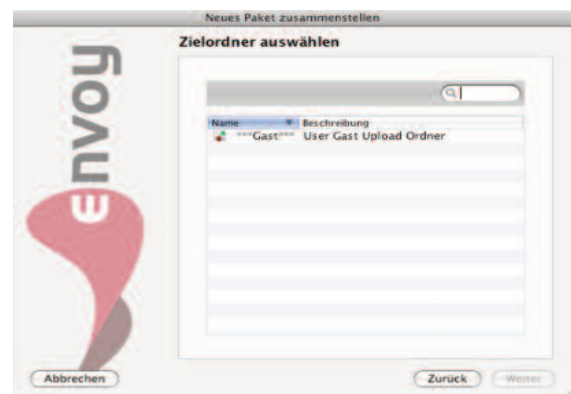
Im darauf erscheinenden Dialogfeld ⑥ können Sie Informationen zu Ihrem Paket hinterlegen. Bitte beachten Sie, dass Sie Ihr Paket nur verschicken können, wenn Sie Buchstaben oder Ziffern in das Feld **Betreff/Subject** eingegeben haben.



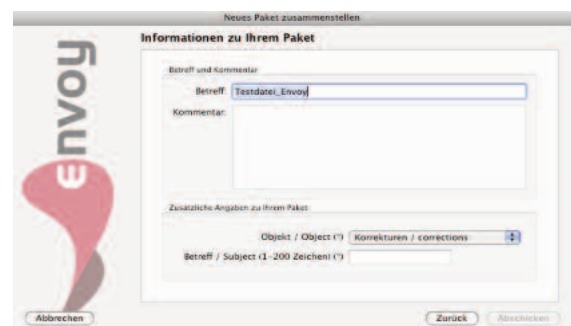
③ Oberfläche envoy



④ »Paket zusammenstellen«-Dialogfeld



⑤ Zielordner auswählen

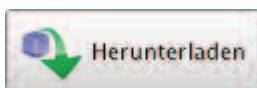


⑥ Informationen zum Paket

3. Datenpakete empfangen

Wenn Sie neue Pakete erhalten haben, wird Ihnen automatisch eine E-Mail zugeschickt. Im envoy-Fenster wird die Anzahl der neuen Pakete in den Ordnern in der linken Spalte durch eine Ziffer angezeigt **7**. Durch Klick auf den Ordner werden alle im Ordner befindlichen Pakete dargestellt.

Neue Pakete werden mit einem Sternchen gekennzeichnet **8**. Sie können sich die Daten aus envoy herunterladen, indem Sie das gewünschte Datenpaket mit einem Klick auswählen und anschließend auf den Button **Paket herunterladen** **9** klicken. Alternativ können Sie auch auf die der E-Mail angehängten Datei doppelklicken – es öffnet sich automatisch das Download-Dialogfeld für das empfangene Paket. Hier können Sie bestimmen, wohin das Datenpaket abgespeichert werden soll.



9 Herunterladen-Button

Sie können im Vorhinein einen Zielordner für Ihre Downloads definieren, indem Sie unter dem Menüpunkt **envoy/Einstellungen** **10** einen Ordner auswählen. Wenn Sie ein Paket herunterladen, wird dieses in dem ausgewählten Ordner abgelegt.

Wenn Sie sich die an ein Paket angehängten Informationen anschauen wollen, klicken Sie bitte mit der rechten Maustaste auf das entsprechende Paket und wählen Sie den Punkt **Eigenschaften** aus.

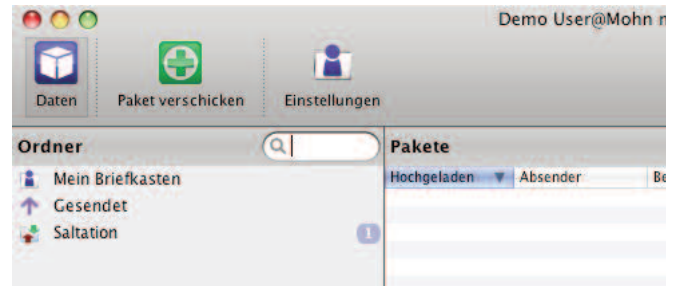
Durch Klicken auf den Button **11** **Download-Ordner** unten links wird der Ordner, in dem die Daten abgelegt wurden, geöffnet. Sie haben sofort Zugriff auf die Daten.



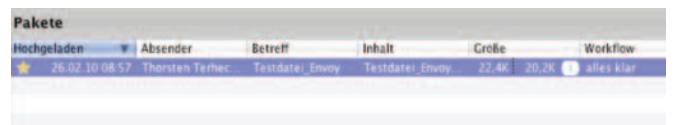
11 Download-Ordner-Button

Haben Sie Fragen zu envoy?

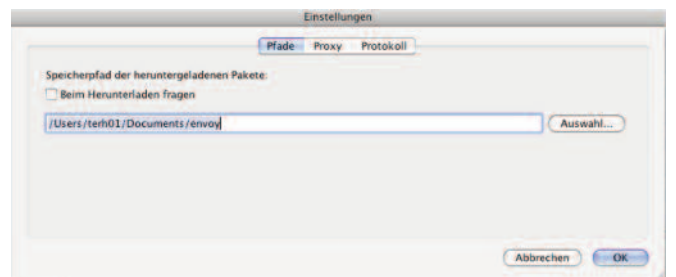
Wünschen Sie weitere Informationen zu diesem Thema? Dann rufen Sie uns an! Wir helfen Ihnen gerne weiter.



7 Neues Paket erhalten



8 Angekommene Pakete



10 Einstellungen

Ihre Ansprechpartner



VORSTUFE MOHN MEDIA
Leiter Technologie-Team
Fred Van Eyndonck
fred.van.eyndonck@bertelsmann.de
Tel.: +49 (0) 5241 80-5796



VORSTUFE MOHN MEDIA
Datenanlieferungsteam
Jens Kadereit
Tel.: +49 (0) 5241 80-41219
jens.kadereit@bertelsmann.de