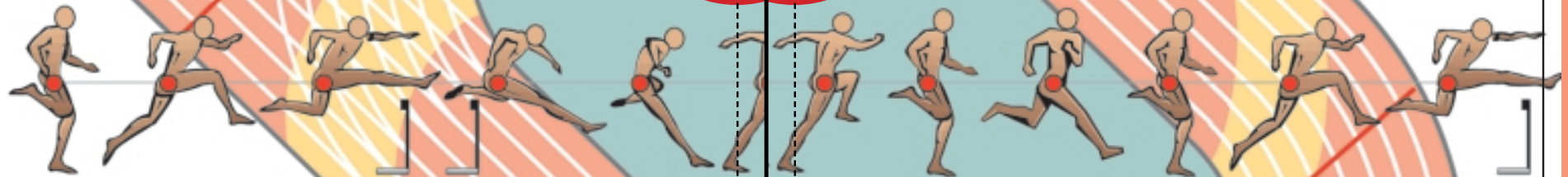


# BUNDSZUGABE



5 mm Beschnitt

5 mm Sicherheitsabstand für  
wichtige Bild- und Textelemente

Heftmitte

Bundzugabe je Seite 5 mm

Heftformat  
beschnitten

## **Bundzugabe für klebegebundene Zeitschriften**

Bei Zeitschriften mit Klebebindung muß bei doppel-seitigen Anzeigen, deren Texte und wichtige Bildbestandteile durch die Heftmitte laufen, eine Bundzugabe berücksichtigt werden. Diese Bundzugabe gleicht den Motivverlust aus, der durch die Klammerwirkung des umklebten Umschlags auftritt. Dadurch ist im fertig verarbeiteten Heft die Lesbarkeit und ein harmonischer Bildübergang weitgehend sichergestellt.